



CATALOGUE DE FORMATION

Santé & Sécurité au Travail
Sanitaire Social et Médico-Social
Management



FORMATION CONTINUE

Nous contacter
09 67 45 05 98
info@formetvous.com
www.formetvous.fr



SANTÉ ET SÉCURITÉ AU TRAVAIL

Secourisme, Incendie, Exercice d'évacuation, Gestes & posture, ...

SAUVETEUR SECOURISTE DU TRAVAIL

FORM' ET VOUS
Développez vos compétences !

Objectif

- D'intervenir efficacement face à une situation d'accident et, en matière de prévention, de mettre en application ses compétences au profit de la santé et sécurité au travail, dans le respect de l'organisation de l'entreprise et des procédures spécifiques fixées.
- D'intervenir sur son lieu de travail pour porter secours à toute personne victime d'un accident et/ou d'un malaise et met ses compétences en matière de prévention au service de l'entreprise, organisme ou établissement dans lequel il intervient, pour contribuer à la diminution des risques d'atteinte à la santé des salariés.



Contenu de formation

- Situer son rôle de SST dans l'organisation des secours dans l'entreprise.
- Protéger de façon adaptée
- Examiner la victime
- Garantir une alerte favorisant l'arrivée de secours adaptés au plus près de la victime
- Secourir la victime de manière appropriée
- Situer son rôle de SST dans l'organisme de la prévention de l'entreprise
- Caractériser des risques professionnels dans une situation de travail
- Participer à la maîtrise des risques professionnels par des actions de prévention

Durée de formation

14h00 soit 2 jours en présentiel

Public

Pour tout salarié de l'entreprise

Pré requis

Aucun

Maintien & Actualisation des Connaissances

7h00 soit 1 jour tous les 2 ans



PRÉVENTION & SECOURS CIVIQUES 1

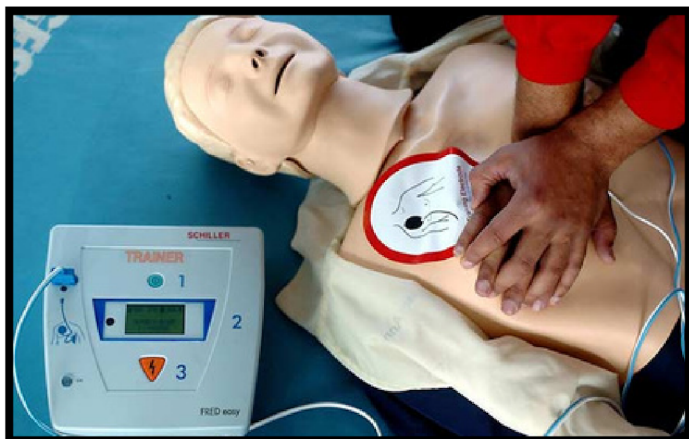
(A venir en 2024)

Objectif

- La Formation Prévention & Secours Civiques de Niveau 1 permet à toute personne d'acquérir les compétences nécessaires à l'exécution d'une action citoyenne d'assistance à personne en réalisant les gestes élémentaires de premiers secours.

FORM' ET VOUS

Développez vos compétences !



Durée de formation

7h00 soit 1 jour en présentiel

Public

Pour tout public à partir de 10 ans

Pré requis

Aucun

Maintien & Actualisation des Connaissances

Conseillé 7h00 soit 1 jour tous les 3 ans

Contenu de formation

- Malaise et Alerte
- Plaies et la protection
- Brûlures
- Traumatismes
- Hémorragies
- Obstruction des voies aériennes
- Perte de connaissance
- Arrêt cardiaque
- Alerte aux populations



PREMIERS SECOURS EN SANTÉ MENTALE

(A venir en 2024)

Objectif

- Repérer les troubles et les crises en santé mentale
- Mettre à profit des compétences relationnelles : écouter sans jugement, rassurer, adopter un comportement adapté pour apporter une aide
- Informer, renseigner sur les ressources disponibles, encourager à aller vers les professionnels adéquats et en cas de crise relayer au service le plus adapté
- Mieux faire face aux comportements agressifs
- Maîtriser un plan d'action qui pourra être utilisé pour apporter un soutien immédiat sur des problèmes de santé mentale



Durée de formation

14h00 soit 2 jours en présentiel

Public

Pour tout public

Pré requis

Aucun

Maintien & Actualisation des Connaissances

Conseillé 7h00 soit 1 jour tous les 2 ans

Contenu de formation

Les troubles de santé mentale émergents:

- Dépression
- Problèmes d'anxiété
- Psychose
- Problèmes liés à la dépendance

Les crises en santé mentale :

- Pensées et comportements suicidaires
- Attaques de panique
- Evènements traumatiques
- Etats sévères de psychoses
- Effets sévères liés à l'utilisation de l'alcool et de substances toxiques
- Conduites agressives

EQUIPIER DE PREMIÈRE INTERVENTION

Objectif

- Être capable de comprendre le mécanisme de la combustion
- Être capable de déclencher l'alarme incendie
- Être capable d'utiliser le bon extincteur selon les règles de sécurité
- Être capable d'alerter les secours selon le protocole établi dans l'entreprise
- Être capable de procéder à une évacuation et se rendre au point de rassemblement



Durée de formation

3h30 à 4h00 soit 1/2 jour en présentiel

Public

Pour tout public

Pré requis

Aucun

Maintien & Actualisation des Connaissances

Conseillé 3h30 soit 1/2 jour tous les ans

Contenu de formation

Théorique : La conduite à tenir en cas d'incendie

- Déclencher l'alarme
- Les différents types d'extincteurs
- Appeler les secours
- La combustion, les classes de feux, les modes de propagation
- La prévention incendie
- Les évacuations

Pratique : Utilisation des extincteurs sur le bac à flammes

- Utilisation des Robinets d'Incendie Armés
- Effectuer une levée de doutes
- Apprentissage des dégagements d'urgence
- Reconnaissance des circuits d'évacuation, des issues de secours, du point de rassemblement

Visite de site pour repérage des organes de sécurité:

- Arrêts d'urgences gaz; électrique, etc.
- Emplacement des extincteurs, des RIA, des plans, du point de rassemblement

Exercice d'évacuation sur demande

GESTES & POSTURES (MANUTENTION)

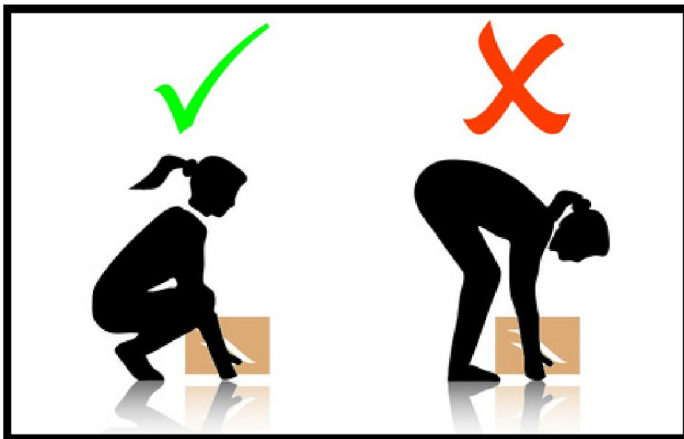
(A venir en 2024)

Objectif

- Étudier et prévenir les risques d'apparition de maladies professionnelles et d'accidents du travail - Étudier et appliquer les principes d'ergonomie sur les postes de travail de l'entreprise - Former les stagiaires à une gestuelle optimale et réflexe dans la manipulation de charges inertes - Améliorer les conditions et la qualité de vie du travail - Adopter une bonne hygiène de vie



FORM' ET VOUS
Développez vos compétences !



Durée de formation

4h00 soit 1/2 jour ou 7h00 soit 1 jour

Public

Pour tout public

Pré requis

Aucun

Maintien & Actualisation des Connaissances

Conseillé tous les 2 ans

Contenu de formation

- Introduction sur les troubles musculo-squelettiques (TMS) et état des lieux des pathologies en France
Notions d'anatomie et biomécanique et pathologies du travail
- Facteurs de risque et pathologies du travail
- Étude des postes de travail (positions de manutentions)
- Principes d'économie d'effort et de sécurité physique
- Entraînement aux gestes corrects - Hygiène de vie



HABILITATION ELECTRIQUE HOBO

(A venir en 2024)

Objectif

- Cette formation a pour finalité de permettre au personnel non électricien intervenant dans des environnements électriques, de travailler en sécurité selon les préconisations de la Norme NF C 18-510 de l'Union Technique de l'Électricité.
- Permet à l'employeur de délivrer le titre d'habilitation électrique.

FORM' ET VOUS
Développez vos compétences !



Durée de formation

3h30 à 4h00 soit 1/2 jour en présentiel

Public

Pour tout public

Pré requis

Aucun

Maintien & Actualisation des Connaissances

7h00 soit 1 jour tous les 5 ans

Contenu de formation

- L'évaluation des risques,
- Les grandeurs électriques,
- Les dangers de l'électricité,
- Les mesures de protection,
- Les limites, zones et opérations liées,
- Les équipements de protection,
- Les rôles et titres d'habilitation,
- Les outillages et matériels électriques,
- La procédure en cas d'accident électrique,
- La procédure en cas d'incendie électrique,
- L'exécutant non électricien B0, H0 : rôle et opérations,
- Travaux pratiques sur des installations pédagogiques.





SERVICE DE SÉCURITÉ INCENDIE ET D'ASSISTANCE À PERSONNES (SSIAP)

SSIAP, Recyclage & remise à niveau.

SERVICE DE SÉCURITÉ INCENDIE ET D'ASSISTANCE À PERSONNES NIVEAU 1 (RS5641)

(A venir en 2024)

Objectif

- Acquérir les connaissances nécessaires pour assurer les missions dédiées aux agents des services de sécurité incendie et d'assistance à personnes.



Pré requis

Être titulaire d'une qualification de secourisme (PSC1, SST, PSE1 ou PSE2) en cours de validité

Durée de formation

70 Heures sur 10 jours en présentiel

Public

Pour tout public

Être apte physiquement, cette aptitude étant attestée par un certificat médical datant de moins de 3 mois, conformément à l'annexe VII de l'arrêté en vigueur

Maintien & Actualisation des Connaissances

14h00 sur 2 jours. Tout les 36 mois



Contenu de formation

- Le feu et ses conséquences
- Sécurité incendie
- Installations techniques:
- Rôle et missions des agents de sécurité incendie:
- Concrétisation des acquis:
- Visites applicatives
- Mises en situation d'intervention



SERVICE DE SÉCURITÉ INCENDIE ET D'ASSISTANCE À PERSONNES NIVEAU 2 (RS5642)

FORM' ET VOUS
Développez vos compétences !

(A venir en 2024)

Objectif

- Acquérir les connaissances théoriques et pratiques nécessaires pour occuper la fonction de chef d'équipe des services *de sécurité incendie et d'assistance à personnes.



Pré requis

Être titulaire d'une qualification de secourisme (PSC1, SST, PSE1 ou PSE2) en cours de validité

Durée de formation

70 Heures sur 10 jours en présentiel

Public

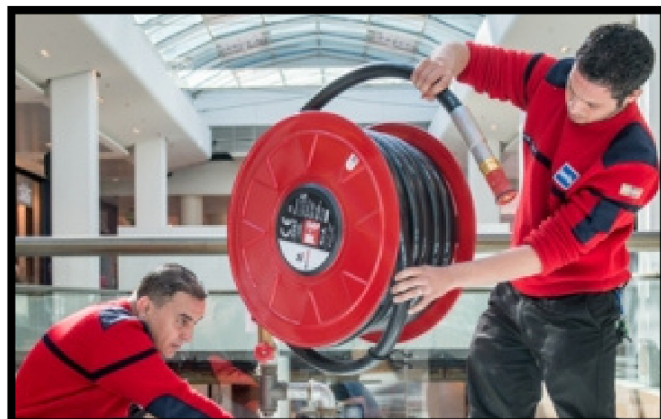
Agents S.S.I.A.P. 1 destinés à la fonction de chef d'équipe des services permanents de sécurité incendie des établissements recevant du public (E.R.P) et des immeubles de grande hauteur (I.G.H)

Maintien & Actualisation des Connaissances

14h00 sur 2 jours. Tout les 36 mois

Contenu de formation

- Rôles et missions du chef d'équipe
- Manipulation du système de sécurité incendie sécurité incendie
- Concrétisation des acquis:
- Visites applicatives
- Mises en situation d'intervention, gestion de crise au P.C.S



Certificateur: MINISTERE DE L'INTERIEUR ET DES OUTRE-MER



SANITAIRE SOCIAL & MÉDICO-SOCIAL

Prap, RCSAD, SAMS, ...

PRÉVENTION DES RISQUES LIÉS À L'ACTIVITÉ PHYSIQUE DANS LE SECTEUR SANITAIRE ET SOCIAL (PRAP 2S)

(A venir en 2024)

Objectif

- Se situer en tant qu'acteur de prévention des risques liés à l'activité physique dans son entreprise ou son établissement.
- Observer et d'analyser sa situation de travail en s'appuyant sur le fonctionnement du corps humain, afin d'identifier les différentes atteintes à la santé susceptibles d'être encourues
- Accompagner la mobilité de la personne aidée, en prenant soin de l'autre et de soi.
- Participer à la maîtrise du risque dans son entreprise ou son établissement et à sa prévention.



Durée de formation

28h00 soit 4 jours en présentiel

Public

Pour tout public

Pré requis

Aucun

Maintien & Actualisation des Connaissances

14h00 soit 2 jours tous les 2 ans

FORM' ET VOUS

Développez vos compétences !



Contenu de formation

- Les atteintes à la santé liées à l'activité physique professionnelle
- Les enjeux sociaux et économiques et les enjeux de l'accompagnement
- Les acteurs internes et externes de la prévention
- La place de l'activité physique dans le travail
- Les principes de la prévention des risques
- Les différentes atteintes de l'appareil locomoteur
- Les facteurs de risque
- La description de l'activité de travail et repérage des situations pouvant nuire à la santé du participant
- La notion de déterminant
- L'analyse, dans sa situation de travail, des déterminants et de son activité physique.
- Les aides techniques à la manutention au regard des situations d'accompagnement
- Les limites des principes de sécurité physique et d'économie d'effort
- L'évaluation du potentiel de la personne soignée ou aidée afin de la faire participer au maximum de ses possibilités
- Règles à respecter dans la mise en œuvre des techniques de manutention
- Déplacements naturels du patient
- Proposition d'amélioration

ACTEUR PRÉVENTION SECOURS AIDE ET SOIN À DOMICILE (APS ASD) AVEC AIDE À LA MOBILITÉ (ALM)

(A venir en 2024)

Objectif

- Prévenir les situations à risques par ses actions ou ses remontées d'informations dans sa situation de travail
- Porter secours à une personne en détresse.



Durée de formation

32h00 soit 4,5 jours en présentiel

Public

Tout le personnel travaillant pour le secteur de l'aide et soin à domicile

Pré requis

Aucun

Maintien & Actualisation des Connaissances

14h00 soit 2 jours tous les 2 ans

Contenu de formation

- Maîtriser les fondamentaux de la prévention des risques professionnels.
- Inscrire ses actions dans la démarche de prévention.
- Réaliser l'évaluation de ses risques professionnels.
- Accompagner la mobilité de la personne aidée en prenant soin de l'autre et de soi.
- Intervenir efficacement face à une situation d'accident de travail



RESPONSABLE COORDINATEUR AU SERVICE À DOMICILE (RNCP 35993)

(A venir en 2024)

Objectif

- La-e responsable/coordonnateur-trice services au domicile (RCSAD), appelé également Responsable de Secteur, assure l'interface entre les clients/bénéficiaires et les intervenants de la structure de services au domicile.
- Le métier se repose sur 3 axes bien définis : la prise en charge d'une demande émanant d'un large public (le plus souvent dépendant), le management des équipes, les processus qualité. Ses activités varient en fonction de l'organisation de la structure, de la répartition des activités et des différents niveaux hiérarchiques et demandent adaptabilité et polyvalence.



Durée de formation

- 413 heures de formation théorique
- 238 heures de stage en milieu pro
- Total 651 heures

Contenu de formation

Bloc 1: Concevoir et organiser une prestation de services au domicile

- Analyser une demande de service au domicile, recueillir les attentes et concevoir une prestation adaptée
- Réaliser la gestion administrative en lien avec la prestation
- Organiser et coordonner la prestation de services au domicile

Bloc 2: Animer et coordonner une équipe d'intervenants à domicile

- Recruter les intervenants et accompagner leur intégration
- Planifier et contrôler l'activité des intervenants
- Accompagner et soutenir l'équipe des intervenants

Bloc 3: Contribuer à l'amélioration de la qualité du service et représenter la structure auprès des partenaires

- Veiller à la qualité du service rendu lors des interventions à domicile
- Coopérer avec des partenaires pour coordonner les interventions au domicile

Pré requis

- Etre titulaire d'un Baccalauréat ou diplôme équivalent ou ayant une expérience confirmée de 3 ans dans les secteurs: social, médico-social, sanitaire et social.
- Avoir assisté à une information collective, avoir passé un test de positionnement et un entretien préalable à l'entrée en formation.

Trajectoires d'évolution des bénéficiaires à l'issue de la prestation, insertion ou mobilité

Secteurs d'activités dans lequel le certifié pourra exercer son métier :

Secteur des services à la personne (famille, enfants, personnes âgées, personnes en situation de handicap) public, privé lucratif, privé non lucratif.

Type d'emplois accessibles et code ROME :

Responsable de secteur d'aide à la personne, Responsable de secteur services à domicile, Responsable de secteur - services à la personne, Responsable de secteur en maintien à domicile, Responsable-coordonnateur, Responsable coordinateur, Coordinateur de secteur, Encadrant de proximité, Coach d'équipe.
K1403 - Management de structure de santé, sociale ou pénitentiaire
K1201 - Action sociale

DIPLÔME D'ÉTAT ACCOMPAGNANT ÉDUCATIF ET SOCIAL (RNCP 36004)

(A venir en 2024)

FORM' ET VOUS
Développez vos compétences !



Objectif

- L'accompagnant éducatif et social doit savoir :
- Établir une relation attentive et bienveillante de proximité, en fonction des capacités et potentialités de la personne dans toutes ses dimensions (physiques, physiologiques, cognitives, psychologiques, psychiques, relationnelles et sociales).
- Accompagner la personne dans la réalisation des actes de la vie quotidienne (alimentation, hygiène, aide aux déplacements...) en fonction de ses capacités et de ses choix.
- Participer à l'entretien du cadre de vie de la personne que ce soit à son domicile ou en établissement.
- Soutenir et favoriser la communication et l'expression de la personne dans le cadre d'une relation individuelle ou de groupe qu'elle soit verbale ou non verbale.
- Participer au bien-être physique et psychologique de la personne dans les différentes étapes de sa vie, de l'enfance à la fin de vie.
- Contribuer à la prévention de la rupture et/ou à la réactivation du lien social.
- Prendre en compte et communiquer avec les familles et les aidants.

Transmettre et rendre compte de ses observations et de ses actions afin d'assurer la cohérence et la continuité de l'accompagnement ainsi que de l'aide apportée ou proposée.

Durée de formation

- Formation en apprentissage
- 525 heures de formation théorique
- 840 heures de stage en milieu pro
- Total 1365 heures

Pré requis

- Être titulaire d'un Baccalauréat ou diplôme équivalent ou ayant une expérience confirmée de 3 ans dans les secteurs: social, médico-social, sanitaire et social.
- Avoir assisté à une information collective, avoir passé un test de positionnement et un entretien préalable à l'entrée en formation.

Contenu de formation

- Df 1 Accompagnement de la personne dans les actes essentiels de la vie quotidienne
- Df 2 Accompagnement de la personne dans les actes de la vie quotidienne dans le respect de cette personne et des règles d'hygiène et de sécurité
- Df 3 Accompagnement à la vie sociale et relationnelle de la personne
- Df 4 Positionnement en tant que travailleur social dans son contexte d'intervention
- Df 5 Travail en équipe pluriprofessionnelle, gestion des risques et traitement des informations liées à l'accompagnement de la personne

Trajectoires d'évolution des bénéficiaires à l'issue de la prestation, insertion ou mobilité

Secteurs d'activités dans lequel le certifié pourra exercer son métier :

L'accompagnant éducatif et social est un salarié employé par des organismes publics ou privés à but lucratif ou non lucratif, œuvrant notamment pour le maintien à domicile ou le suivi personnalisé au sein des établissements ou services médicosociaux ou dans des établissements d'enseignements ou de formation.

Type d'emplois accessibles à l'issue de la prestation et codes ROME :

Aide médico-psychologique, auxiliaire de vie sociale, auxiliaire de vie scolaire collectif
J1501 - Soins d'hygiène, de confort du patient
K1302 - Assistance auprès d'adultes
K1301 - Accompagnement médicosocial
K1303 - Assistance auprès d'enfants

Certificateur: Ministère chargé de la solidarité

SECRÉTAIRE ASSISTANT MÉDICO-SOCIAL (RNCP 36805) (A venir en 2024)

FORM' ET VOUS
Développez vos compétences !

Objectif

- Assister une équipe dans la communication des informations et l'organisation des activités • Assurer l'accueil et la prise en charge administrative du patient ou de l'utilisateur • Traiter les dossiers et coordonner les opérations liées au parcours du patient ou de l'utilisateur



Contenu de formation

- Module 1. Produire des documents professionnels courants : production de documents professionnels courants à l'aide des outils bureautiques (3 semaines).
- Module 2. Assurer la communication écrite et orale des informations : communication écrite et orale des informations (4 semaines)
- Module 3. Assister une équipe dans l'organisation de ses activités : planification des activités d'une équipe (2 semaines)
- Module 4. Assurer l'accueil et la prise en charge administrative du patient ou de l'utilisateur : identification des publics des secteurs sanitaire, médico-social et social et compréhension de l'environnement professionnel - accueil et orientation du public dans un service sanitaire, médico-social et social - planification et gestion des rendez-vous de patients ou d'utilisateurs (5 semaines)
- Module 5. Traiter les dossiers et coordonner les opérations liées au parcours du patient ou de l'utilisateur : Retranscription des informations à caractère médical ou social - suivi et mise à jour des dossiers et coordination des opérations liées au parcours du patient ou de l'utilisateur - réalisation et actualisation des tableaux de suivi dans le secteur sanitaire - médico-social ou social (5 semaines)
- Période en entreprise (6 semaines)
- Période de certification (1 semaine)

Durée de formation

- 6 mois et demi environ
- 6 semaines de stage en entreprise
- Total 945 heures

Pré requis

Niveau classe de première, terminale ou équivalent

Type de formation

En alternance

SECRÉTAIRE ASSISTANT MÉDICO-SOCIAL (RNCP 36805) (A venir en 2024)

Objectif

- Assister une équipe dans la communication des informations et l'organisation des activités • Assurer l'accueil et la prise en charge administrative du patient ou de l'utilisateur • Traiter les dossiers et coordonner les opérations liées au parcours du patient ou de l'utilisateur



Trajectoires d'évolution des bénéficiaires à l'issue de la prestation, insertion ou mobilité

Secteurs d'activités dans lequel le certifié pourra exercer son métier :

Les différents secteurs concernés sont principalement, tant dans le secteur public que privé ou associatif :

- Le secteur sanitaire (hôpitaux : CH, CHR, CHU, CHRU, EPSM, établissements de santé à but non lucratif, cliniques privées, cabinets médicaux ou paramédicaux, maisons de santé pluridisciplinaires, centres d'imagerie médicale, laboratoires d'analyses de biologie médicale, établissements de soins de suite et de réadaptation, centres de médecine du travail, cabinets d'expertises médicales...)
- Le secteur médico-social (établissements d'hébergement, d'accueil et de services, pour personnes âgées, pour enfants, adolescents ou adultes handicapés : CMPP, CRP, EHPAD, ESAT, IME...)
- Le secteur social (services régionaux, départementaux et communaux de l'action sociale - CCAS -, caisses d'allocations familiales - CAF -, maisons départementales des personnes handicapées - MDPH -, centres d'hébergement de personnes en difficulté - CHRS -, services d'accueil pour les familles, maisons d'enfants à caractère social - MECS -, associations d'entraide et de secours...)
- Le télétravail en libéral ou pour le compte de sociétés de prestations de services spécialisées (prise de rendez-vous, retranscription de comptes rendus médicaux).

Type d'emplois accessibles à l'issue de la prestation et codes ROME :

Secrétaire médical, Secrétaire médico-social, Secrétaire social, Assistant médico-administratif, Assistant médical, Secrétaire hospitalier, Télésecrétaire médical. Dans la fonction publique (hospitalière ou territoriale), l'accès pérenne à l'emploi est soumis à concours. Le secrétaire assistant médico-social peut évoluer, avec de l'expérience, vers un poste de coordinateur responsable de secrétariats médicaux ou celui de technicien d'information médicale (TIM). Dans le secteur associatif (social ou médico-social), le secrétaire assistant médico-social peut évoluer vers la fonction d'assistant de direction.

M1609 - Secrétariat et assistantat médical ou médico-social



MANAGEMENT

Référent santé & sécurité au travail, DUERP, ...

ASSISTANT RESSOURCES HUMAINES (RNCP 35030)

(A venir en 2024)

Objectif

- Assurer la gestion administratif du personnel
- Assurer la gestion des variables de paie
- Mettre en place et suivre les indicateurs RH
- Contribuer aux opérations liées à la gestion des emplois et de carrières
- Contribuer au processus de recrutement et d'intégration du personnel
- Contribuer à l'élaboration et au suivi du développement des compétences du personnel.



FORM' ET VOUS
Développez vos compétences !

Durée de formation

- 294 heures de formation théorique
- 420 heures de stage en milieu pro
- Total 714 heures

Pré requis

Etre titulaire d'un Baccalauréat ou diplôme équivalent ou ayant une expérience de deux années minimum dans le domaine correspondant aux finalités du titre

Type de formation

En alternance

Contenu de formation

- CCP - Module 1 - Assurer les missions opérationnelles de la gestion des Ressources Humaines
- CCP - Module 2 - Contribuer au développement des Ressources Humaines
- Évaluation : mises en situation et entretiens techniques

Trajectoires d'évolution des bénéficiaires à l'issue de la prestation, insertion ou mobilité

Secteurs d'activités dans lequel le certifié pourra exercer son métier :

Entreprises privées, publiques, Cabinets de recrutement, Entreprises d'emplois et associations dans tous les secteurs d'activité.

Type d'emplois accessibles et Code ROME :

Assistant ressources humaines, Assistant formation, Assistant recrutement, Assistant RH et paie, Gestionnaire des emplois et carrières, Chargé des ressources humaines.

M1502 - Développement des ressources humaines

M1501 - Assistantat en ressources humaines

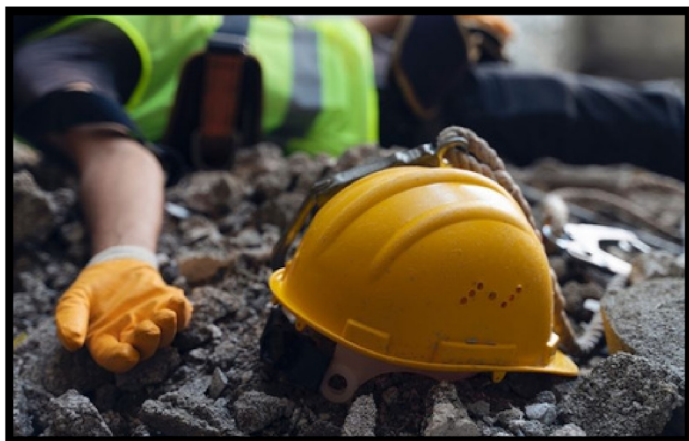
RÉFÉRENT SANTÉ & SECURRITÉ AU TRAVAIL

(A venir en 2024)

Objectif

- Pratiquer les outils et méthodes incontournables pour mettre en place une démarche de prévention santé-sécurité dans une entité.

FORM' ET VOUS
Développez vos compétences !



Durée de formation

14h00 soit 2 jours en présentiel

Public

Responsable d'établissements, manager référent/animateur Santé-Sécurité, personne gérant protection/prévention des risques professionnels, connaissant les points clés de la réglementation Santé-Sécurité.

Pré requis

Aucun



Contenu de formation

- 1 - Les enjeux d'une démarche santé-sécurité
Principes, vocabulaire associé : danger, dommage, événement dangereux, risques.
Les indicateurs clés SST.
- 2 - Construire et exploiter l'analyse de risques SST
Faire un bilan sécurité.
Le document unique pour évaluer les risques SST : le construire, le faire évoluer.
Exploiter son document unique : agir sur la protection (réduction de la gravité) et la prévention (réduire la probabilité d'apparition des risques) ; transmettre les consignes clés aux salariés. Les situations non quotidiennes.
Prévoir et tester les situations d'urgence.
- 3 - Exploiter chaque incident
Enregistrer accidents et presque accidents, faire le Pareto.
Analyser les accidents : trouver la cause racine (arbre des causes), mettre en place des actions correctives efficaces.
- 4 - Impliquer l'encadrement
Développer une logique d'accompagnement. Réagir aux non-respects des consignes.
- 5 - Mesurer les progrès obtenus
Communiquer à tous les niveaux, créer une dynamique sécurité dans son activité.

RÔLE ET FONCTIONNEMENT DU CSE

(A venir en 2024)

Objectif

- Exercer son mandat en appliquant les principes et règles de fonctionnement du CSE en matière de SSCT, dans le respect du cadre réglementaire
- Exercer les missions du CSE en matière de SSCT
- Être capable d'analyser les situations de travail et les risques professionnels
- Mettre en application des méthodes d'analyse des accidents du travail et des incidents



Contenu de formation

- Présentation du CSE – le CSE et la « santé, sécurité et conditions de travail ».
- Connaître et analyser les risques professionnels.
- L'étendue des missions du CSE en santé, sécurité et conditions de travail.
- Analyse des accidents du travail et des incidents.
- Le CSE en tant que moteur de la prévention.

Durée de formation

21h00 soit 3 jours en présentiel

Public

- Membres du Comité Social et Économique (CSE).
- Chefs d'établissement, services RH.

Pré requis

Être membre du CSE

Validité

4 ans



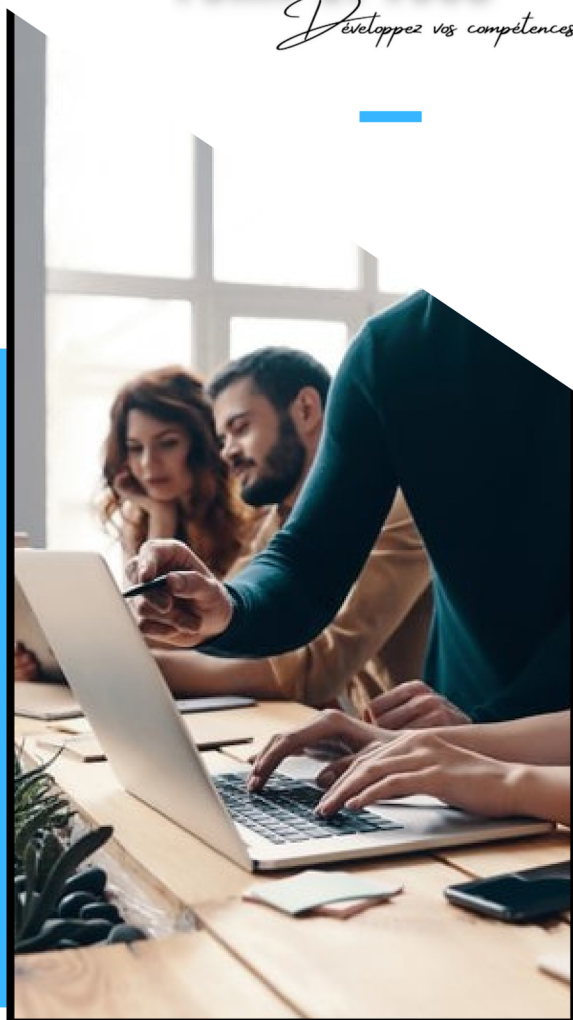
COMMISSION SANTÉ SÉCURITÉ ET CONDITIONS DE TRAVAIL (CSSCT)

(A venir en 2024)

Objectif

- Exercer son mandat en appliquant les principes et règles de fonctionnement du CSE en matière de Santé Sécurité et de Conditions de Travail, dans le respect du cadre réglementaire.
- Exercer les missions du CSE en matière de Santé Sécurité et de Conditions de Travail.
- Être capable d'analyser les situations de travail et les risques professionnels.
- Mettre en application des méthodes d'analyse des accidents du travail et des incidents.

FORM' ET VOUS
Développez vos compétences !



Contenu de formation

- Présentation du CSE et la « santé, sécurité et conditions de travail
- Connaître et analyser les risques professionnels
- L'étendue des missions du CSE en santé, sécurité et conditions de travail
- Analyse des accidents du travail et des incidents
- Le CSE en tant que moteur de la prévention

Durée de formation

35h00 soit 5 jours en présentiel

Public

- Membres du Comité Social et Économique (CSE).
- Chefs d'établissement, services RH.

Pré requis

Être membre du CSE

Validité

4 ans





TROUSSE DE SECOURS



Tout le matériels de premiers secours.

TROUSSE DE PREMIERS SECOURS

(A venir en 2024)

Objectif

- Notre trousse de secours est conçue pour subvenir à tous types d'accidents de travail.
- Compact et rigide elle permet d'être transporté ou entreposé sur tout lieu de travail.
- La composition de cette trousse de secours est conçue pour s'adapter a tout types de milieu de travail.

FORM' ET VOUS
Développez vos compétences !



Taille

32 X 28 cm

Matière

- Polypropylène
- Rigide



Les petits +

- Idéal pour les personnes formés au Sauveteur Secouriste du Travail.
- Très résistante
- Possibilité de verrouiller la trousse de secours par un scellé.

Contenu de la trousse de secours

- COUVERTURE SURVIE X2
- COUSSIN HEMOSTATIQUE 10X10
- GARROT
- ECHARPE
- CISEAUX 14CM
- PINCE ECHARDE
- BANDE EXTENSIBLE X5
- PANSEMENT PANACHE X50
- PANSEMENT ABSORBANT DANS SAC ISOTHERME X3
- SPARADRAP SOIE
- COMPRESSE STERILLE X 100
- COMPRESSE NONSTERILES X2 10X10CM
- SERUM PHYSIOLOGIQUE X6
- LINGETTE DESINFECTANTE X10
- SPRAY HYDROGEL (BRULURE)
- GEL HYDROALCOLIQUE 100ML
- GANT SACHETINDIVIDUEL X2
- POCHE DE FROID A USAGE UNIQUE (MEMBRE SECTIONNE) X2
- SAC ISOTHERME
- POCHE DE FROID REUTILISABLE
- FILTRE BOUCHEA BOUCHE
- DEPLIANT GESTES DE SECOURS



LOCATION DE NOS ESPACES

Besoin d'un espace pour vos formations internes, réunions, ...

LOCATION DE NOS ESPACES

Description

- Louez nos salles pour vos évènements: réunions, formations, séminaires...
- Nos espaces vous sont mis à disposition afin d'organiser vos évènements dans de bonnes conditions.
- Nous disposons de 3 salles, avec possibilité de location sur une demi-journée, une journée, plusieurs jours, semaines, mois,...



Tarif

- La journée (8h00 à 18h00): 80€
- Demi-journée (matin ou après-midi): 40€
- Heure: 20€
- Forfait Jour + Soir : 150€



Nos avantages

- Nos salles sont louées avec tables et chaises autant que besoin
- Equipées d'écran de TV pour la diffusion de vos informations
- Climatisé & chauffé selon vos envies
- Accessibilité au parking sans nombre de places limitées

Capacité

- 40m2
- Pour formation: 10 à 12 personnes
- Pour réunion: 20 à 25 personnes
- Sans assise: 30 personnes

Prestations complémentaires

- Petit déjeuner / Repas
- Autres prestations sur demande

FORM' ET VOUS

Développez vos compétences !

FORMATION CONTINUE
APPRENTISSAGE

BILAN DE
COMPÉTENCES

VALIDATION DES ACQUIS
DE L'EXPÉRIENCE

FORMATION
SANTÉ ET SÉCURITÉ AU TRAVAIL



FORMATION
SANITAIRE ET SOCIAL
MEDICO-SOCIAL



CENTRE

DE

FORMATION

Notre professionnalisme en avant
pour vos futures compétences !

Formation Continue & Apprentissage
Bilan de compétences
Validation des Acquis de l'Expérience

FORM' ET VOUS

Association
Les Secouristes du Sud

Dispositif Prévisionnel de Secours
Véhicule de Premiers Secours
Poste de Secours
Formation

Le Fournil de la Vaunage



Lacroix William

Directeur Général

Formateur Santé & Sécurité au Travail

Voron Pirola Céline

Directrice Générale

Formatrice Sanitaire & Social

Accompagnatrice Bilan & VAE



**CHEMIN D'AZORD
À SAINT DIONISY**



info@formetvous.com



www.formetvous.fr



09 67 45 05 98

Notre qualité de travail est votre réussite !

Qualiopi
processus certifié

REPUBLIQUE FRANÇAISE

La certification qualité a été délivrée au titre de la
catégorie d'action suivante: **Actions de formation**